


Localizador del código de color en modelos fabricados anterior al año 2000



Localizador del código de color en modelos fabricados anterior al año 2000



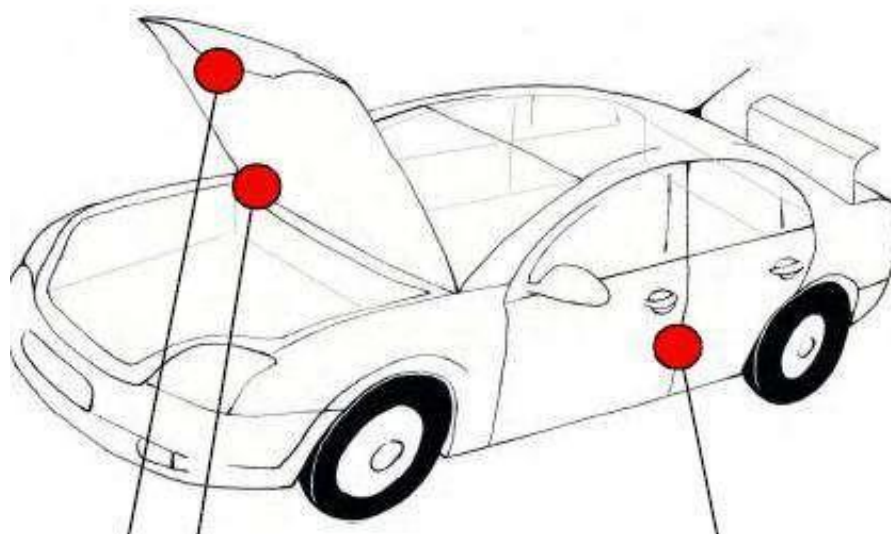
VERNICIATURA ORIGINALE PEINTURE ORIGINALE		ORIGINAL PAINTING ORIGINALLACKIERUNG
COLORE • TEINTE COLOUR • FARBTON		
CODICE • CODE		
PER L'AUTORITOCOCO USARE PRODOTTI		

COLOUR CODE



Verniciatura originale Peinture originale / Original painting Originallackierung / Pintado original		
Colore/Teinte/Colour Farbton/Color	AZZURRO POLIZIA HWB	
Codice/Code/Codigo	917	
PER RITOCCHI USARE PRODOTTI	PPG REFINISH NEXA AUTOCOLOR-MAXMEYER	

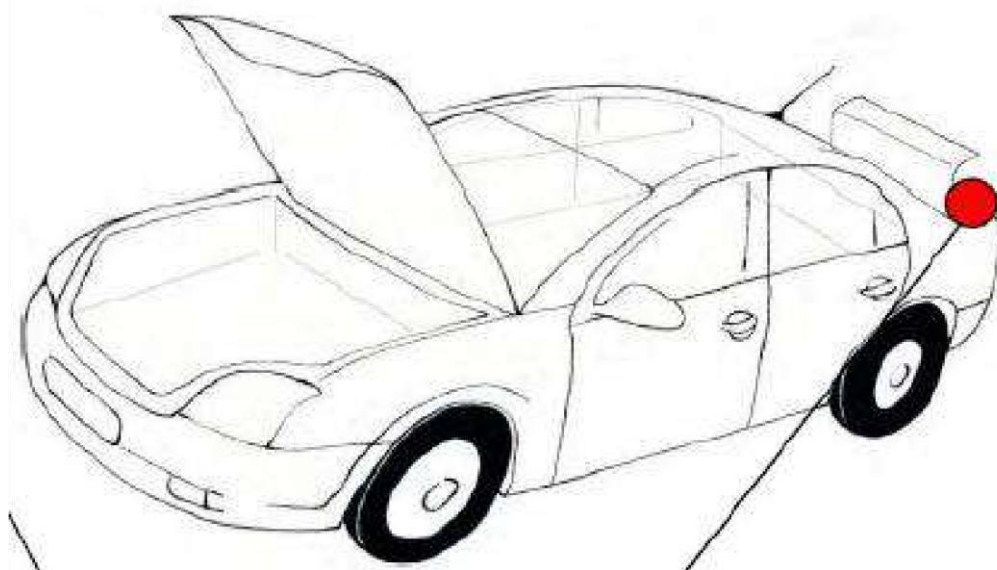
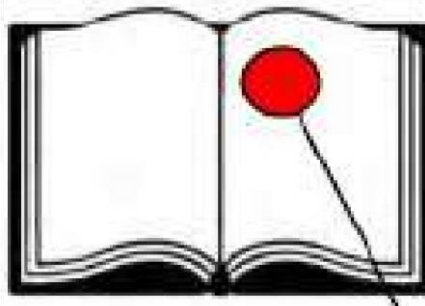
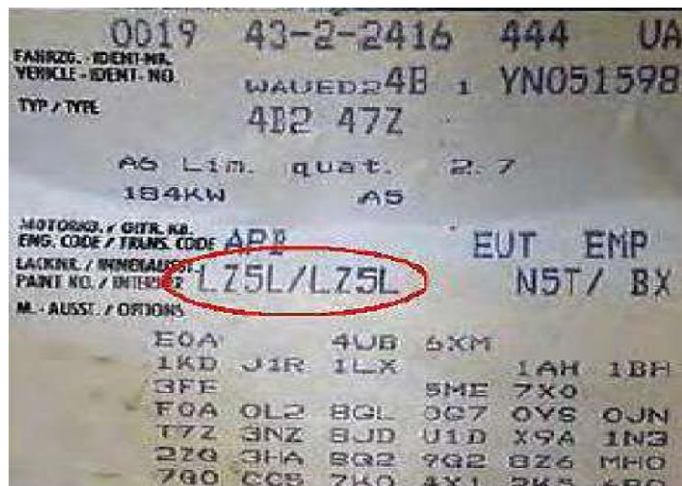
0,51	ALFA ROMEO S.P.A. e3-2007/46-0435 ZARFAHBU7H7B51564	MOTORE-ENGINE 55271838	COLORE COLORE 408
	2330 Kg 4630 Kg 1080 Kg 1330 Kg	VERSIONE-VERSION 949AXB2A 5	N° PER RICAMBI N° FOR SPARES 5001040
		MADE IN ITALY	



Localizador del código de color en modelos fabricados anterior al año 2000



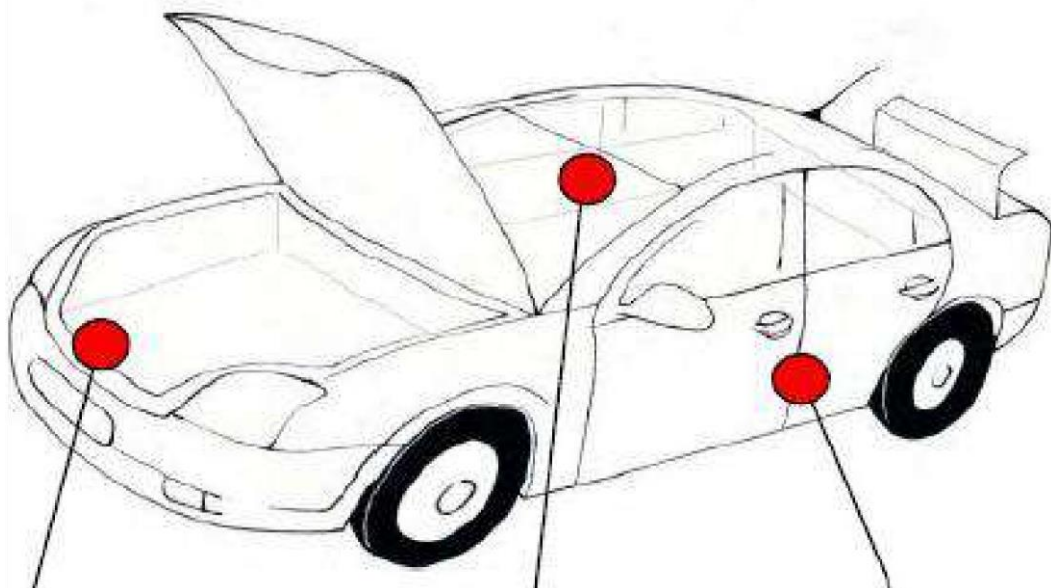
COLOUR CODE



Localizador del código de color en modelos fabricados anterior al año 2000



COLOUR CODE



Localizador del código de color en modelos fabricados anterior al año 2000

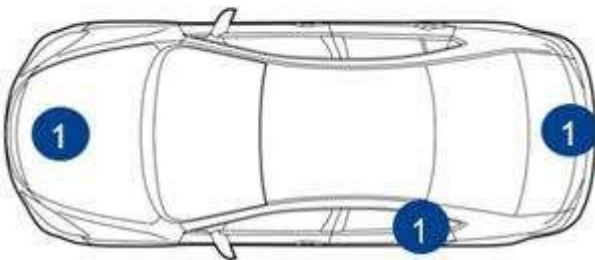
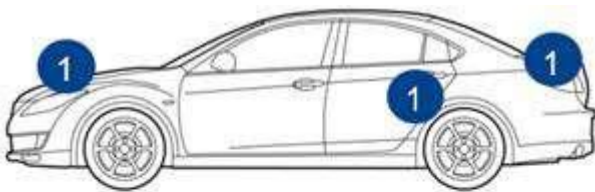


CADILLAC

MODEL	POSITION OF COLOUR LABEL
ALL MODELS	ON THE SERVICE PARTS IDENTIFICATION STICKER



COLOUR CODE



Número	Modelo	Año	Localización
1	Todos los modelos	Todos los años	Parte del servicio de la etiqueta identificativa

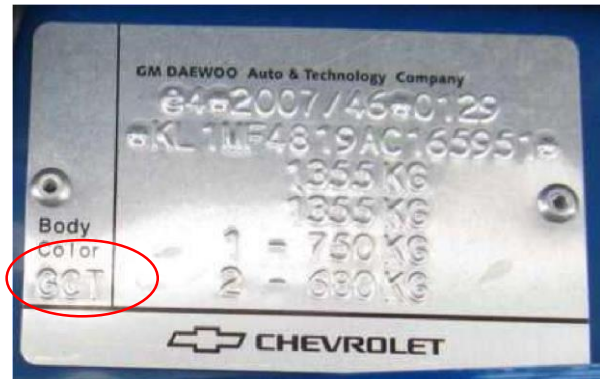
Localizador del código de color en modelos fabricados anterior al año 2000



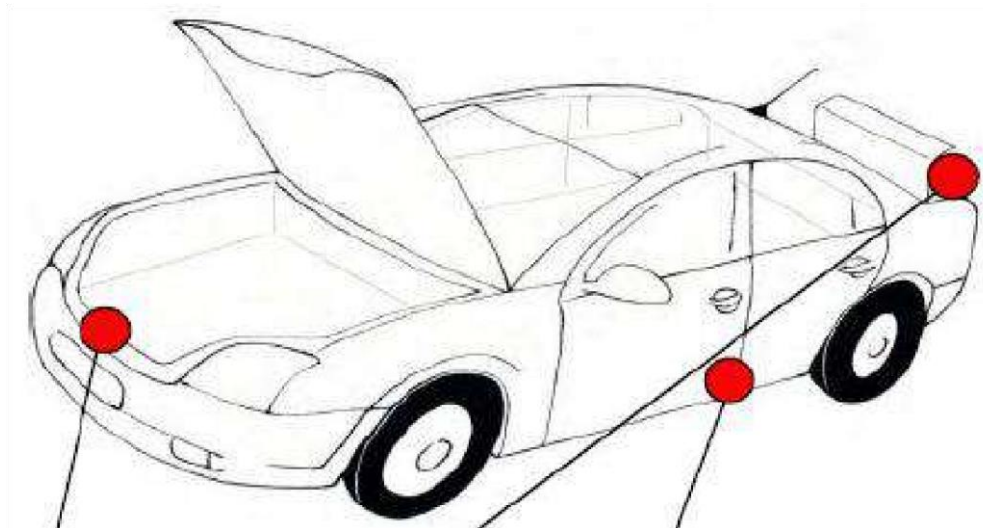
CHEVROLET

MODEL	POSITION OF COLOUR LABEL
AVEO - CAPTIVA- MATIZ - SPARK EPICA - LACETTI - NUBIRA KALOS	INSIDE THE ENGINE COMPARTMENT
HRR	IN THE GLOVE COMPARTMENT
"ALSO CHECK"	ON THE DOOR SHUTS

**HRR
LABEL**



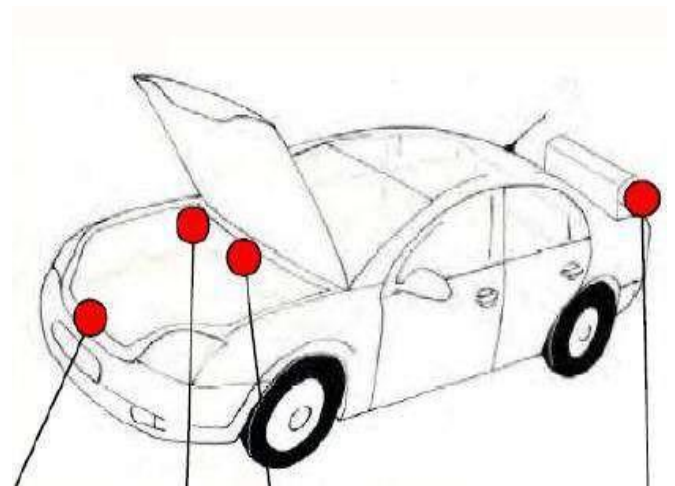
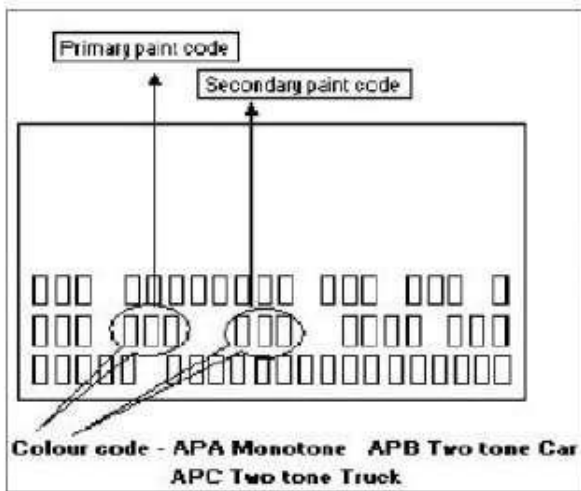
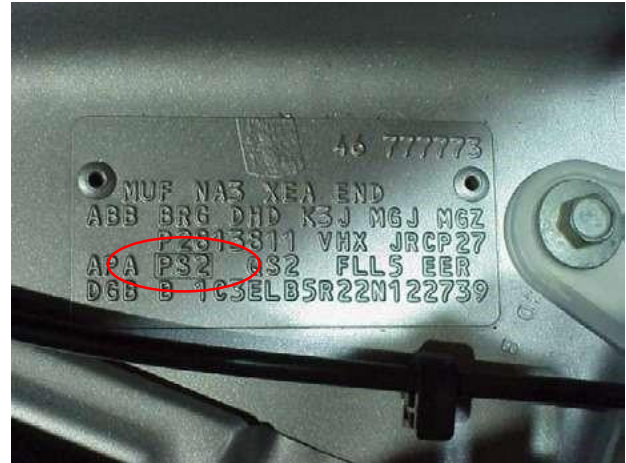
COLOUR CODE



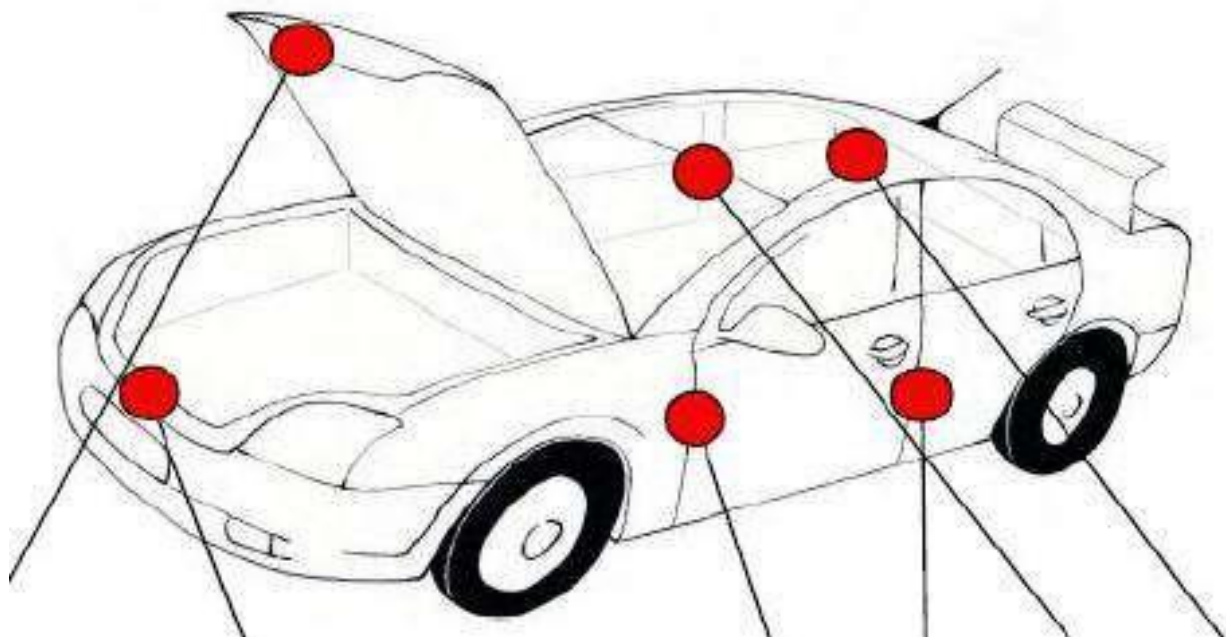
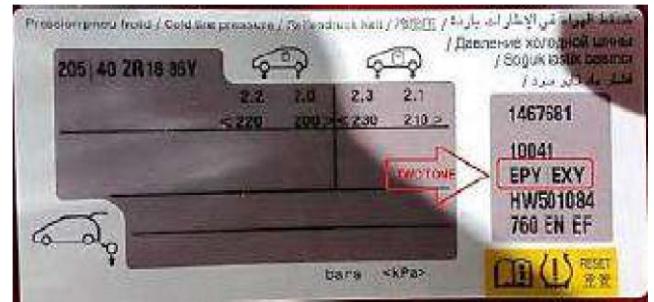
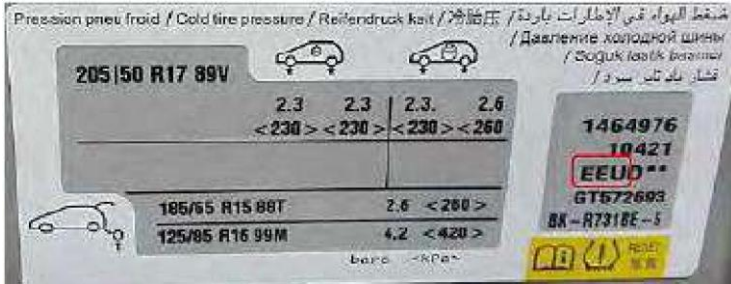
Localizador del código de color en modelos fabricados anterior al año 2000



COLOUR CODE



Localizador del código de color en modelos fabricados anterior al año 2000



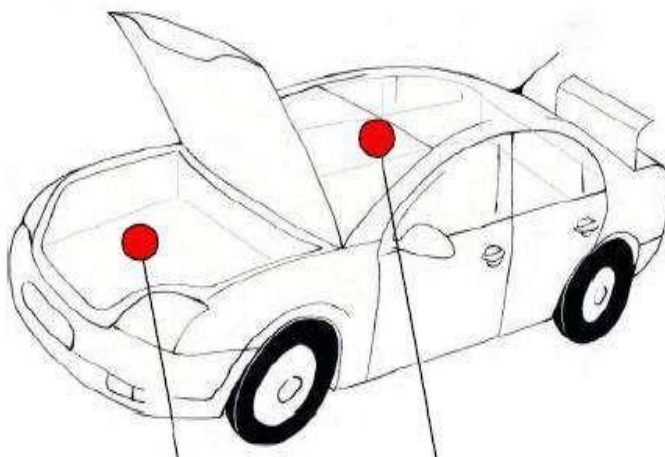
Localizador del código de color en modelos fabricados anterior al año 2000



DACIA

MODEL	POSITION OF COLOUR LABEL
ALL MODELS	INSIDE BOOT, ENGINE COMPARTMENT OR INSIDE DOOR SHUTS

COLOUR CODE



Localizador del código de color en modelos fabricados anterior al año 2000



DAEWOO

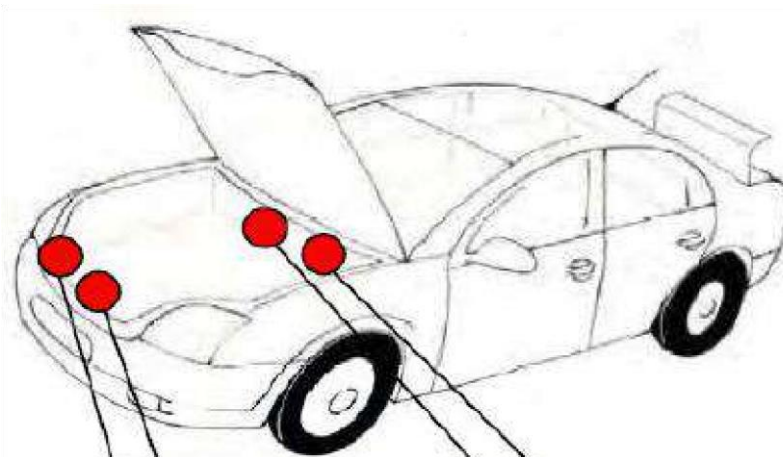
MODEL	POSITION OF COLOUR LABEL
ALL MODELS	INSIDE THE ENGINE COMPARTMENT

COLOUR CODE



PICTURE NOT CURRENTLY AVAILABLE

(MODEL)	KLA4
(TYPE APPROVAL NO)	
(VEHICLE IDENTIFICATION NO)	KLA4M11BCXC392413
(ENGINE TYPE)	F8CV
(BODY COLOR)	75U



Localizador del código de color en modelos fabricados anterior al año 2000



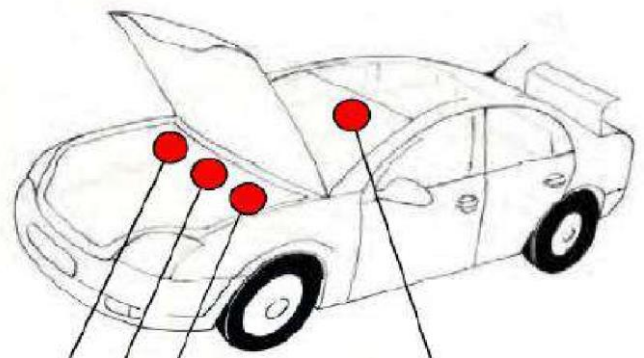
DAIHATSU

MODEL	POSITION OF COLOUR LABEL
CUORE - MATERIA - TERIOS - YRV SIRION - COPEN	INSIDE THE ENGINE COMPARTMENT
"ALSO CHECK"	IN DOOR SHUTS OR INSIDE FRONT BUMPER

COLOUR CODE



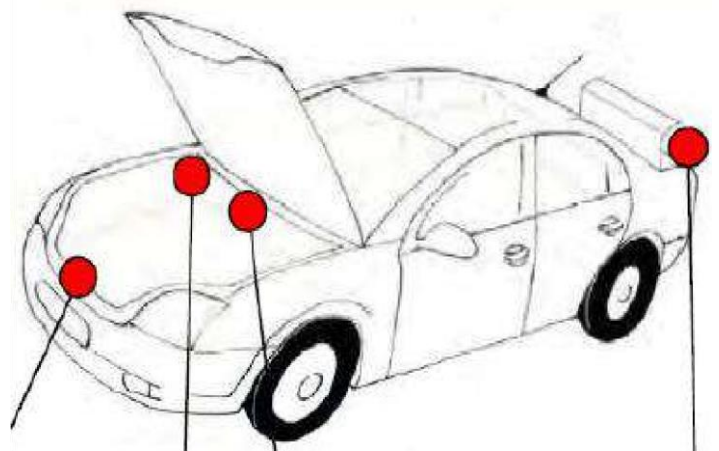
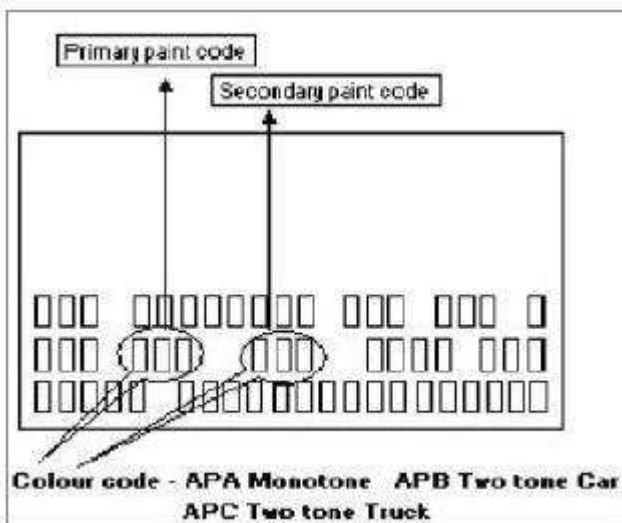
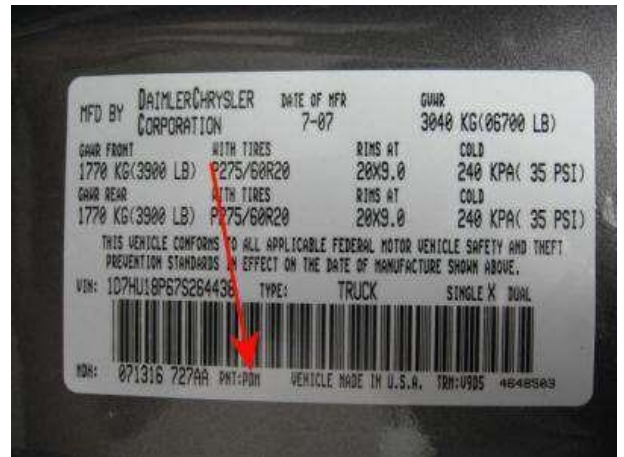
DAIHATSU MOTOR CO. LTD	
JBA00F30000091452	
TYPE F300LG	BMKE
ENGINE HD	COLOR B62



Localizador del código de color en modelos fabricados anterior al año 2000



COLOUR CODE



Localizador del código de color en modelos fabricados anterior al año 2000



FERRARI



MODEL	POSITION OF COLOUR LABEL
ALL MODELS	INSIDE THE ENGINE COMPARTMENT (UNDER BONNET) OR INSIDE LUGGAGE COMPARTMENT

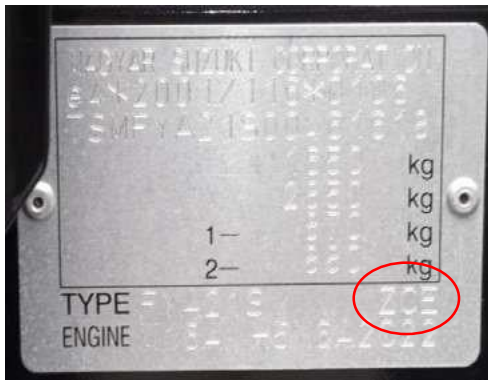
COLOUR CODE



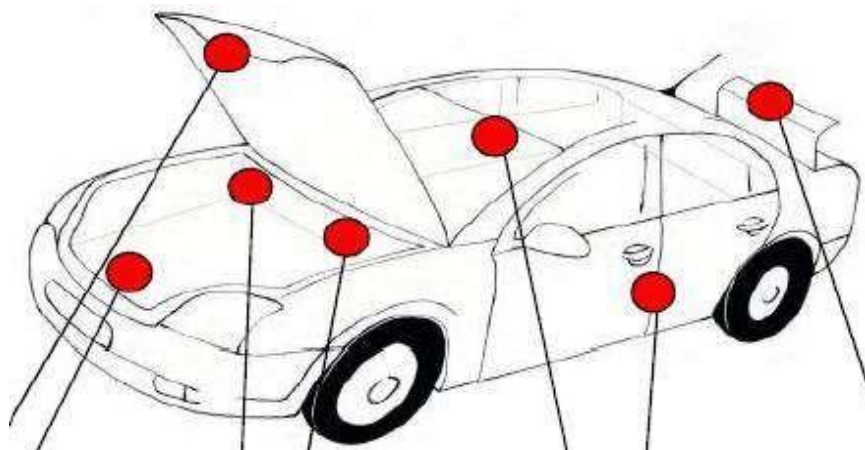
Localizador del código de color en modelos fabricados anterior al año 2000



VERNICIATURA ORIGINALE PEINTURE ORIGINALE	ORIGINAL PAINTING ORIGINALLACKIERUNG
COLORE + TEINTE COLOUR + FARBTON	
CODICE - CODE	
PER L'AUTOTOCOCCO USARE PRODOTTI	



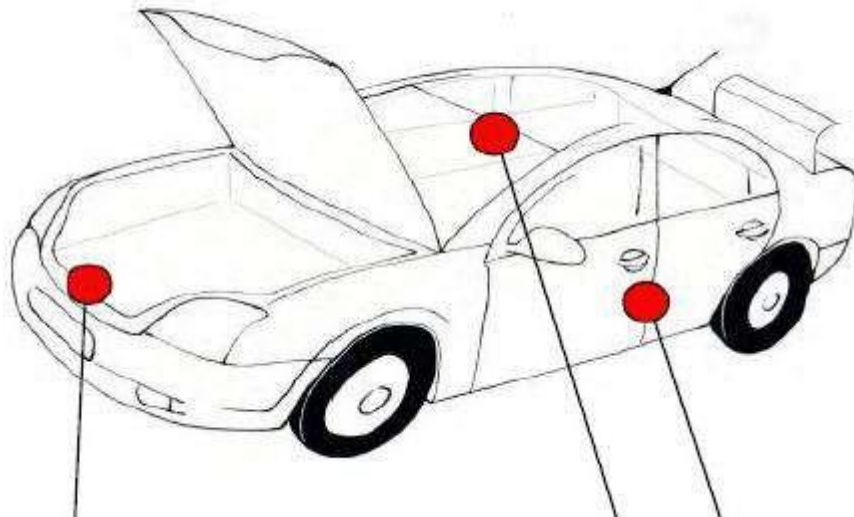
Verniciatura originale Peinture originale / Original painting Originallackierung / Pintado original	PPG
Colore/Teinte/Color Farbton/Color	BIANCO GIOIOSO
Codice/Code/Codigo	270/A
PER RITOCCHI USARE PRODOTTI	PPG REFINISH NEXA AUTOCOLOR MAXMEYER



Localizador del código de color en modelos fabricados anterior al año 2000



FORD		FORD	
B	e13*2001/116*0185	T230	L072
L	*WF0SXXGBWSEL12843*	HCPA	*WFOUXXTTPU5P78603*
8	2405 kg	1.72	2340 kg
L8	3905 kg	4BB D	3140 kg
EV	1200 kg	ZA E	1130 kg
F7	1280 kg	AA K	1290 kg
K	WA6	P1	
		Ford D	2912 PU2



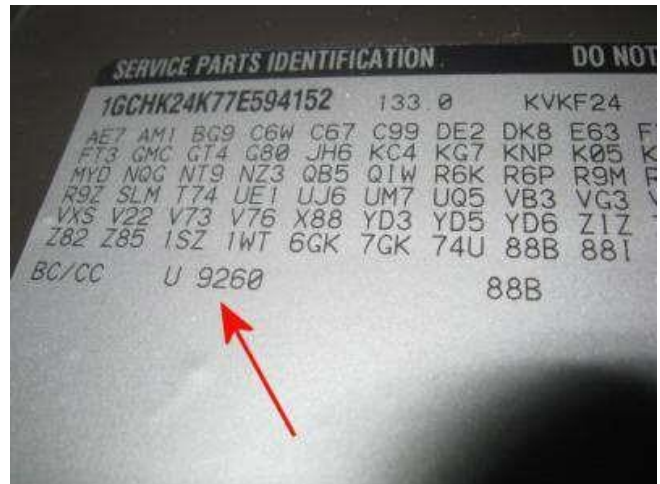
Localizador del código de color en modelos fabricados anterior al año 2000



GMC

MODEL	POSITION OF COLOUR LABEL
SAFARI, SAVANA	ON THE DOOR FACE
ALL OTHER MODELS	IN THE GLOVE BOX
"ALSO CHECK"	DOOR SHUTS AND ENGINE COMAPTMENT

COLOUR CODE



Localizador del código de color en modelos fabricados anterior al año 2000



Great Wall



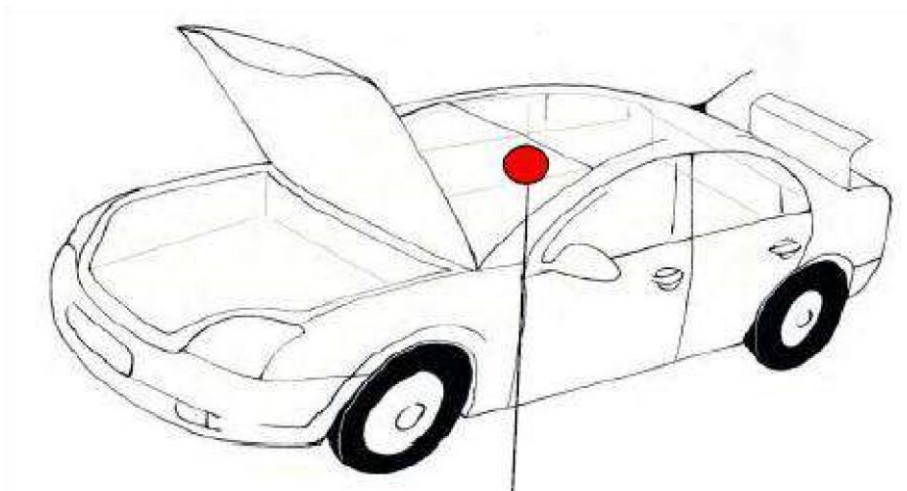
代縣架華縣茵開碼萊升

GREAT WALL MOTOR COMPANY LIMITED

彩色
COLOR
黑珍珠

代碼
COLOR CODE
1101B

植物
PLANT
GW



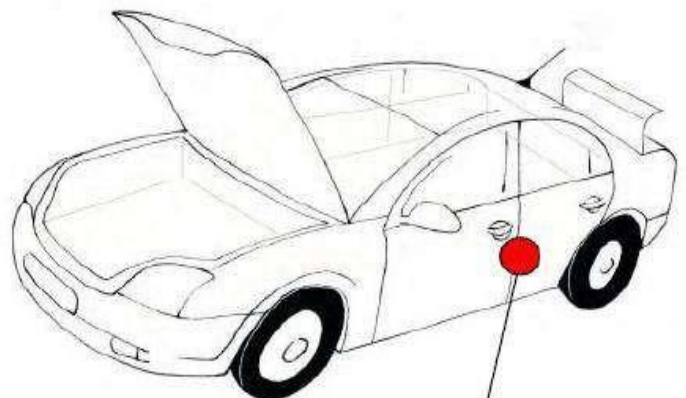
Localizador del código de color en modelos fabricados anterior al año 2000



HONDA

MODEL	POSITION OF COLOUR LABEL
ACCORD - JAZZ - CR V - FR V S2000 - STREAM CIVIC	INSIDE THE ENGINE COMPARTMENT
CIVIC - INSIGHT - LOGO - S2000 NSX	ON THE COLUMN / POST FRONT DOOR

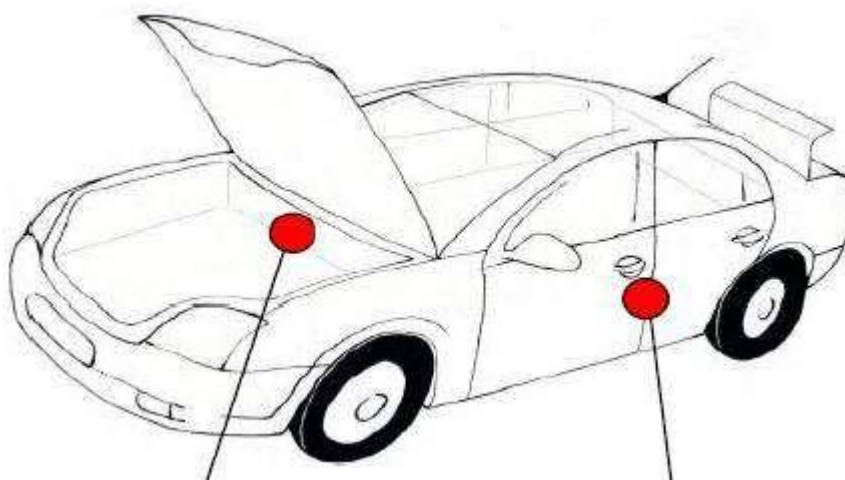
COLOUR CODE



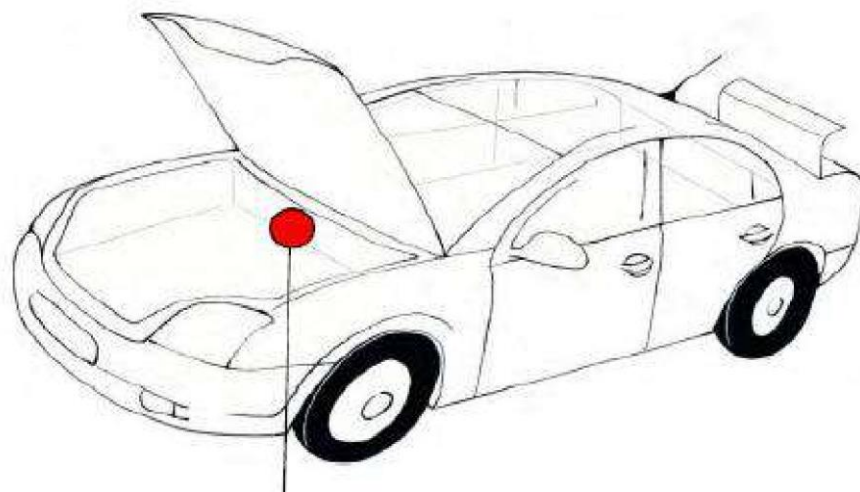
Localizador del código de color en modelos fabricados anterior al año 2000



 MODEL I20 L TYPE P/C TRANG AXLE PAINT TRIM K B RYS RY	HYUNDAI ASSAN OTOMOTIV SANAYI VE TICARET A. S. e11*2007/46*0129 NLHBA51CAEZ272615 1565 kg 2565 kg 1- 850 kg 2- 840 kg	현대자동차(株) 번호기 차축 도장 의장 TRANSM AXLE PAINT TRIM N3S RYN 장비부호 형식 승인 번호 S.V.C APPD MODEL NO	HYUNDAI MOTOR COMPANY e11*2007/46*0633 KMHSU81XDEU226507 2600 kg 4600 kg 1-1350 kg 2-1450 kg
---	--	--	---



Localizador del código de color en modelos fabricados anterior al año 2000

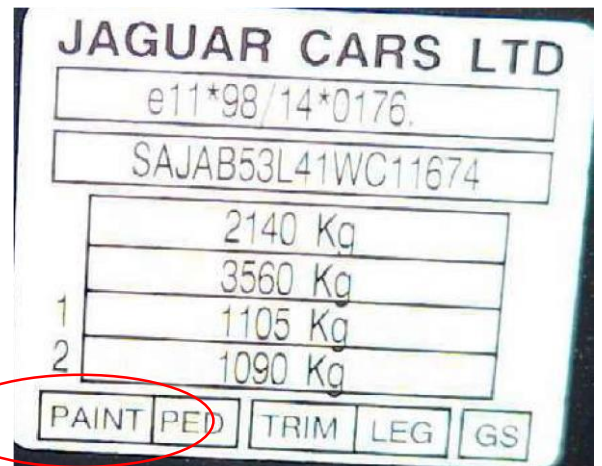


Localizador del código de color en modelos fabricados anterior al año 2000

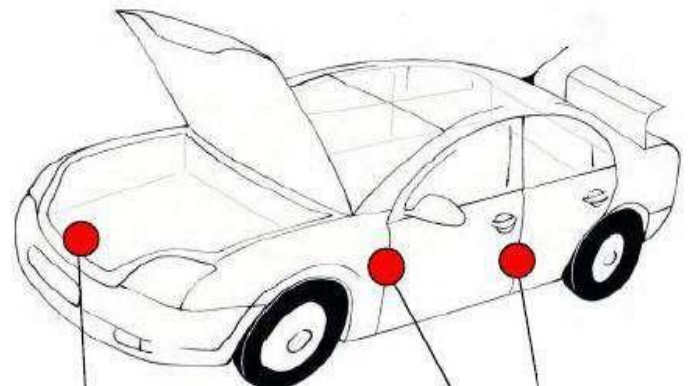


JAGUAR

MODEL	POSITION OF COLOUR LABEL
XJ	INSIDE THE ENGINE COMPARTMENT
X TYPE - S TYPE - XJ - XF - XK	ON THE COLUMN / POST FRONT DOOR



COLOUR CODE



Localizador del código de color en modelos fabricados anterior al año 2000



JEEP

MODEL	POSITION OF COLOUR LABEL
COMMANDER, COMPASS, LIBERTY, PATRIOT	ON THE FRONT DOOR COLUMN
CHEROKEE, COMANCHE, GRAND CHEROKEE, WAGONEER	IN THE ENGINE COMPARTMENT
WRANGLER	UNDER THE FRONT SEAT

COLOUR CODE

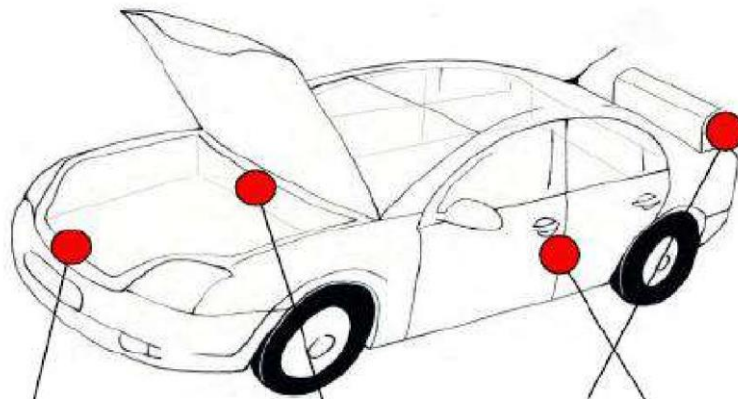
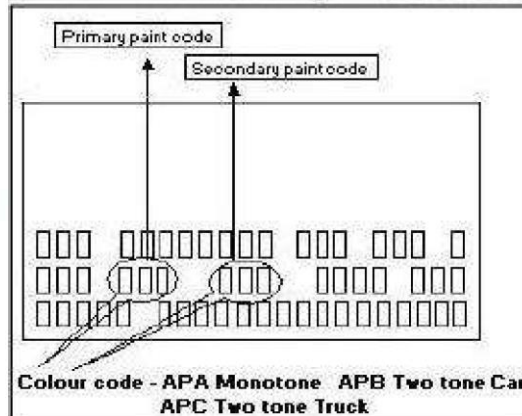


PICTURE NOT CURRENTLY AVAILABLE

RENEGADE



ALL OTHER MODELS



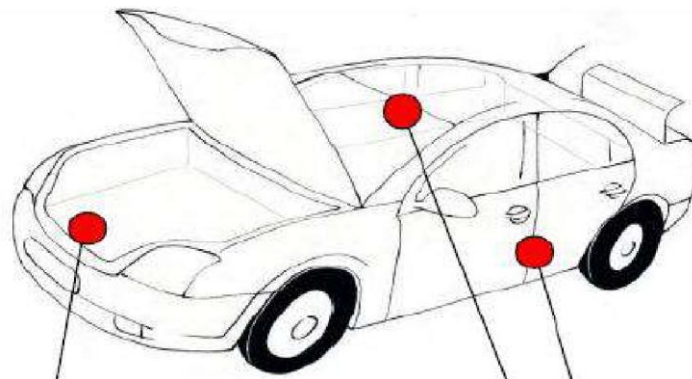
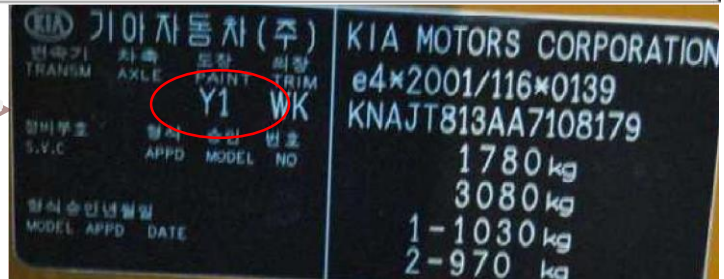
Localizador del código de color en modelos fabricados anterior al año 2000



KIA

MODEL	POSITION OF COLOUR LABEL
CARNIVAL - CARENS - SORENTO SPORTAGE - SOUL	INSIDE THE ENGINE COMPARTMENT
SOUL	ON THE INSIDE COLUMN RIGHT SIDE DOOR
CARNIVAL - CEE'D - PICANTO RIO - SPORTAGE - VENGA	ON THE COLUMN / POST FRONT DOOR

COLOUR CODE



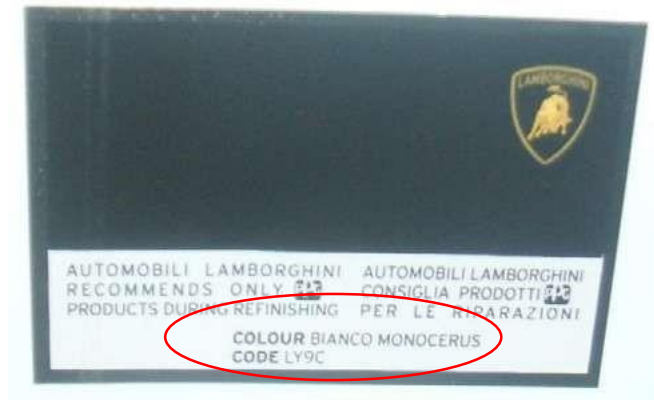
Localizador del código de color en modelos fabricados anterior al año 2000



LAMBORGHINI

MODEL	POSITION OF COLOUR LABEL
GALLARDO - MURCIELAGO	INSIDE THE ENGINE COMPARTMENT COVER

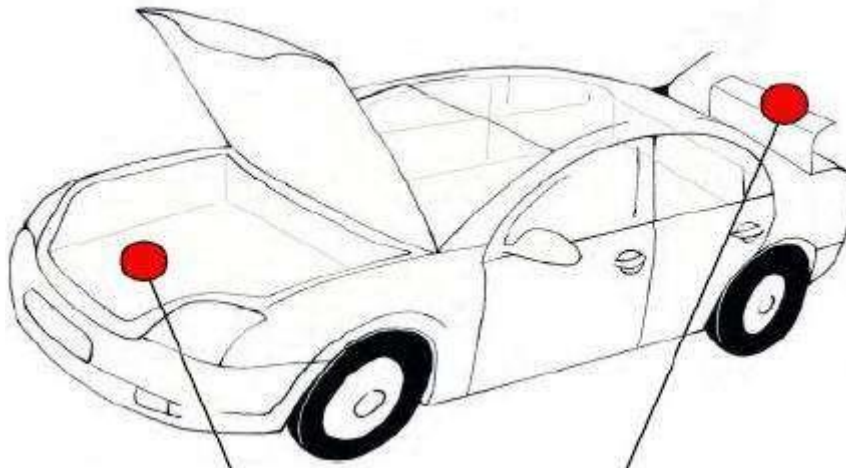
COLOUR CODE



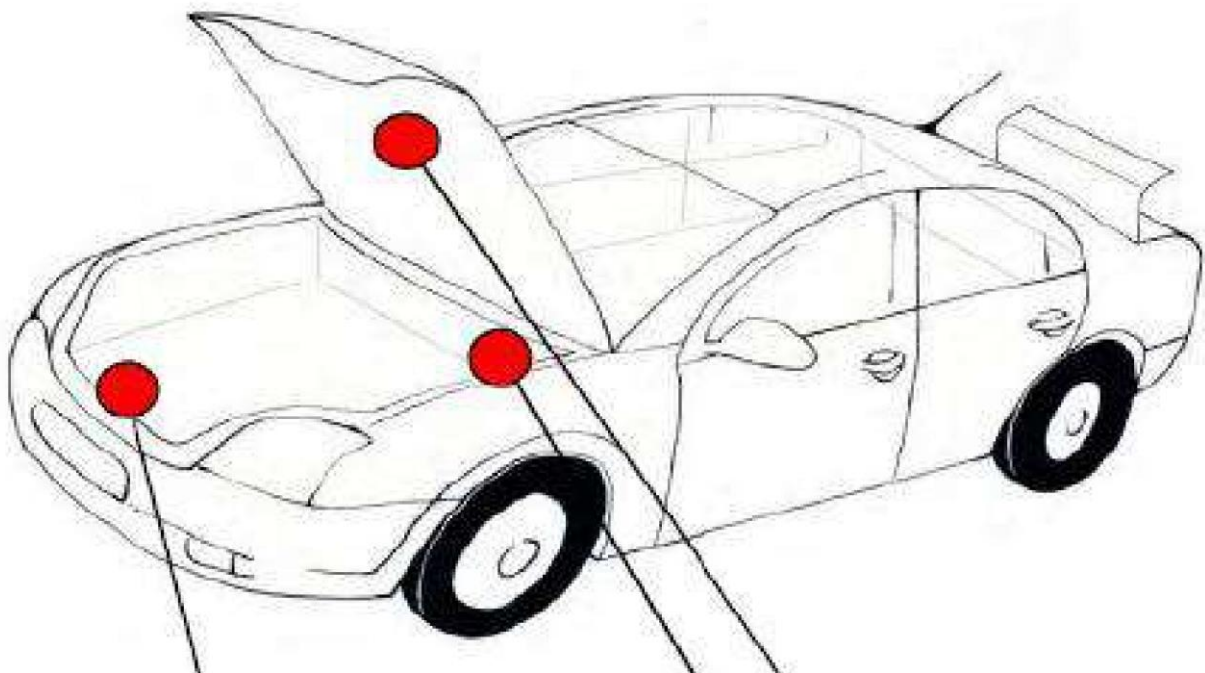
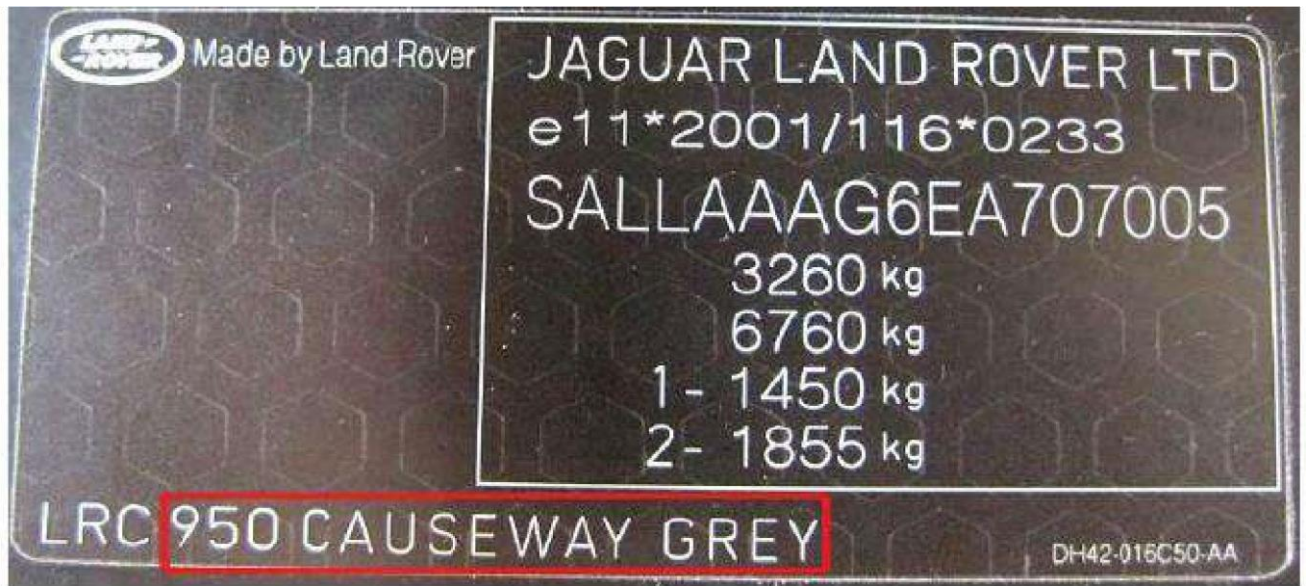
Localizador del código de color en modelos fabricados anterior al año 2000



VERNICIATURA ORIGINALE		ORIGINAL PAINTING	
PEINTURE ORIGINALE		ORIGINALLACKIERUNG	
COLORE • TEINTE			
COLOUR • FARBTON			
CODICE • CODE			
PER L'AUTORITOCOCCO			
USARE PRODOTTI			



Localizador del código de color en modelos fabricados anterior al año 2000

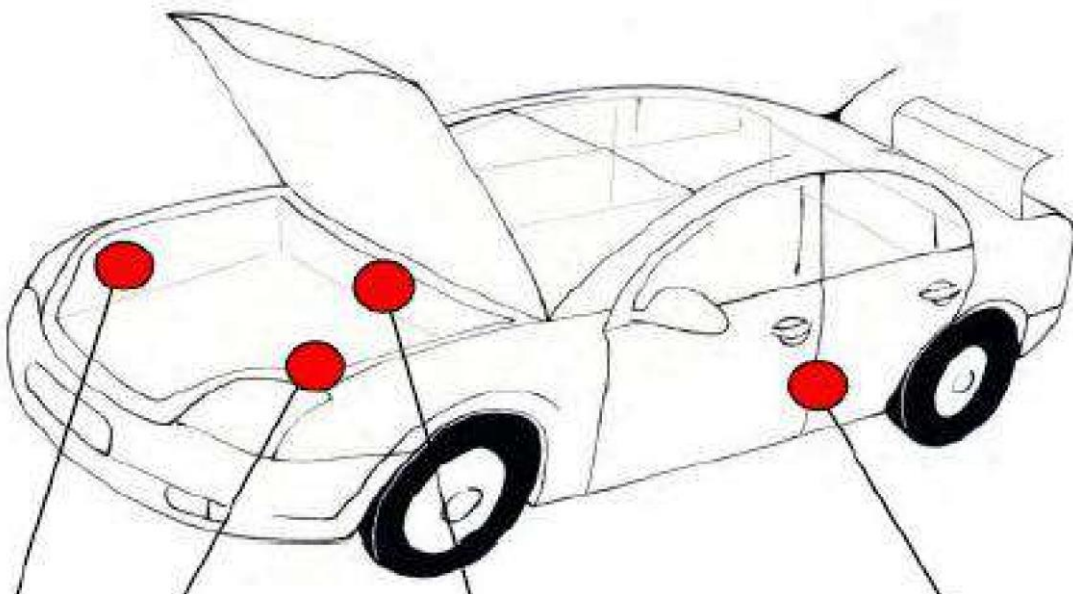


Localizador del código de color en modelos fabricados anterior al año 2000



LEXUS

MODEL	POSITION OF COLOUR LABEL
ALL MODELS	ON THE FRONT DOOR COLUMN



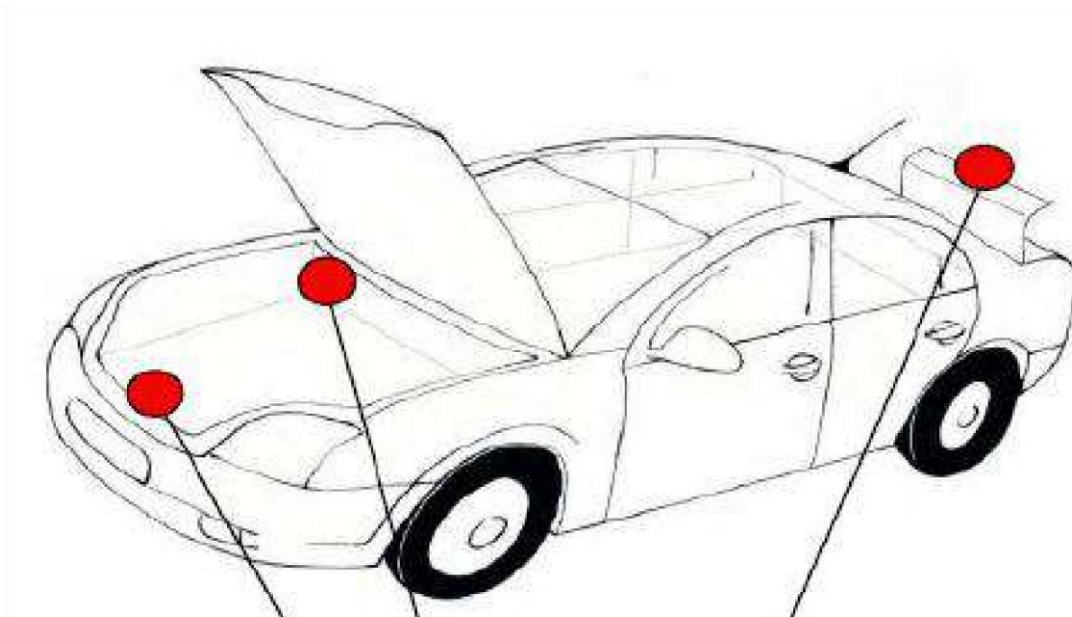
Localizador del código de color en modelos fabricados anterior al año 2000



MASERATI

MODEL	POSITION OF COLOUR LABEL
ALL MODELS	INSIDE THE ENGINE COMPARTMENT (UNDER BONNET)

COLOUR
DESCRIPTION

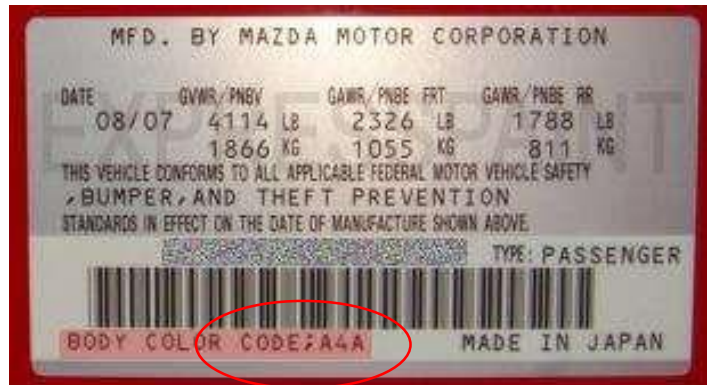


Localizador del código de color en modelos fabricados anterior al año 2000

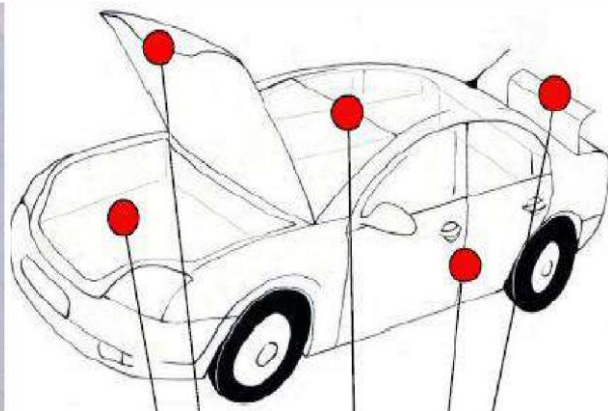


MAZDA

MODEL	POSITION OF COLOUR LABEL
ALL MODELS BEFORE 1997	ON THE FRONT DOOR SHUTS
ALL MODELS AFTER 1997	INSIDE THE ENGINE BAY



COLOUR CODE



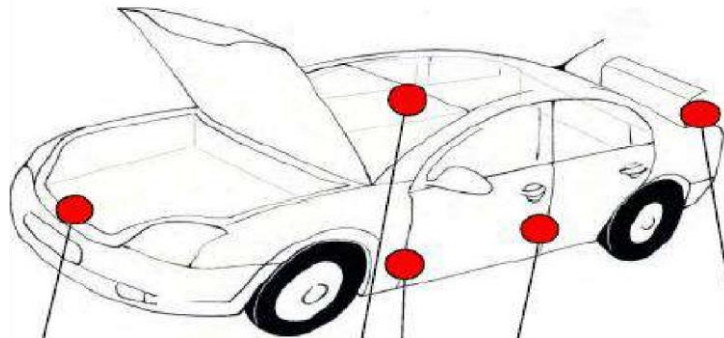
Localizador del código de color en modelos fabricados anterior al año 2000



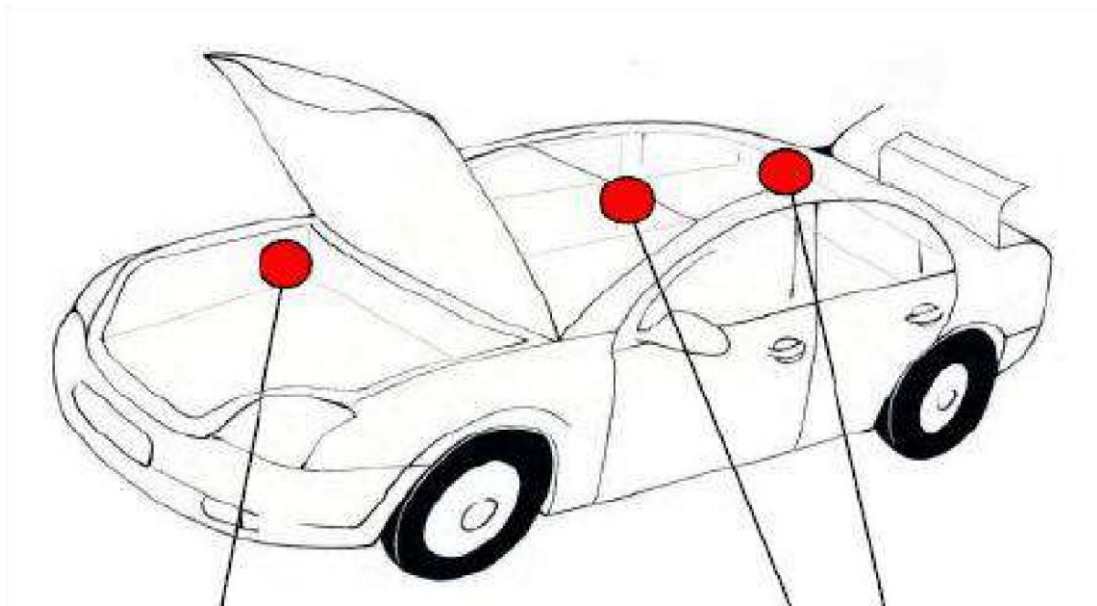
MERCEDES

MODEL	POSITION OF COLOUR LABEL
ALL MODELS	ON THE FRONT DOOR COLUMN
"ALSO CHECK"	INSIDE ENGINE COMPARTMENT

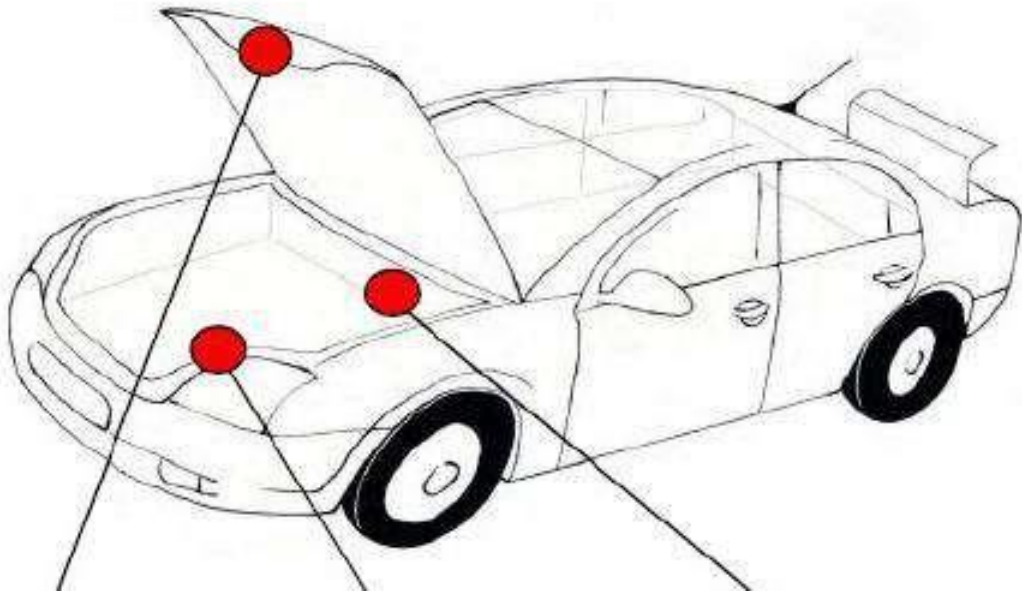
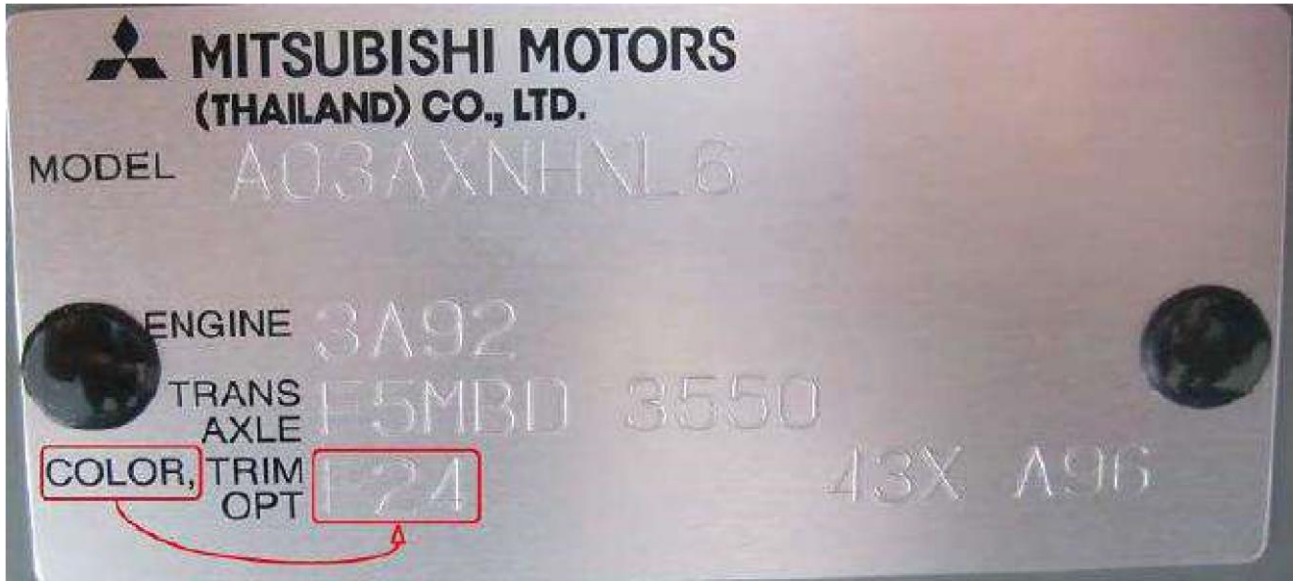
COLOUR CODE



Localizador del código de color en modelos fabricados anterior al año 2000



Localizador del código de color en modelos fabricados anterior al año 2000

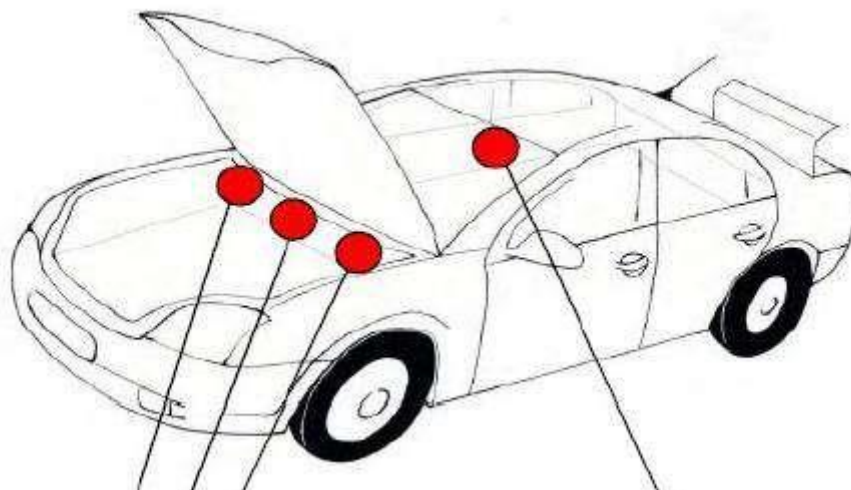


Localizador del código de color en modelos fabricados anterior al año 2000

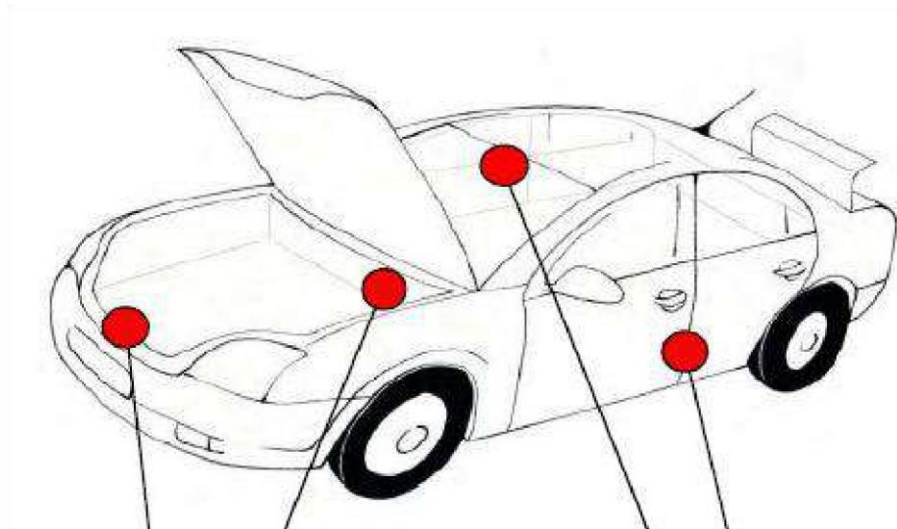


NISSAN

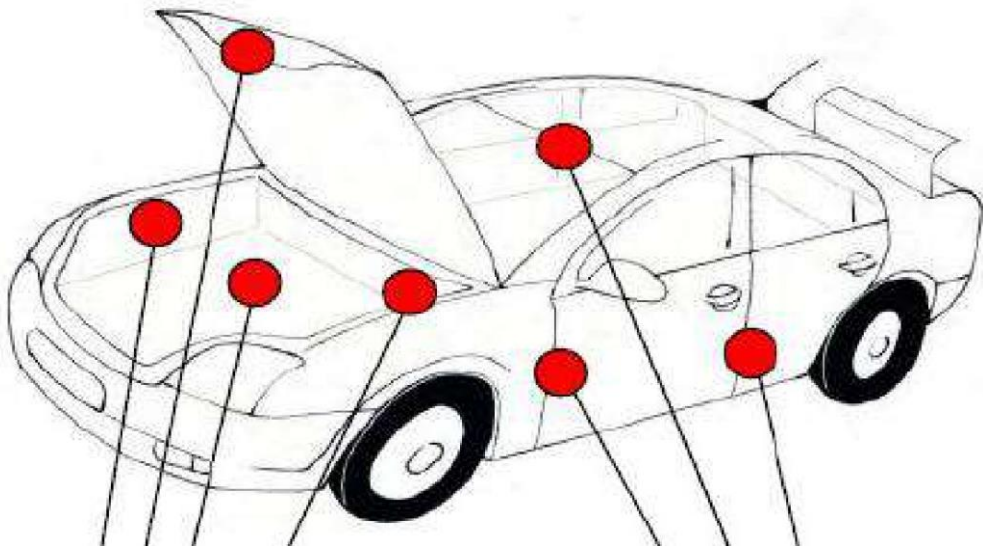
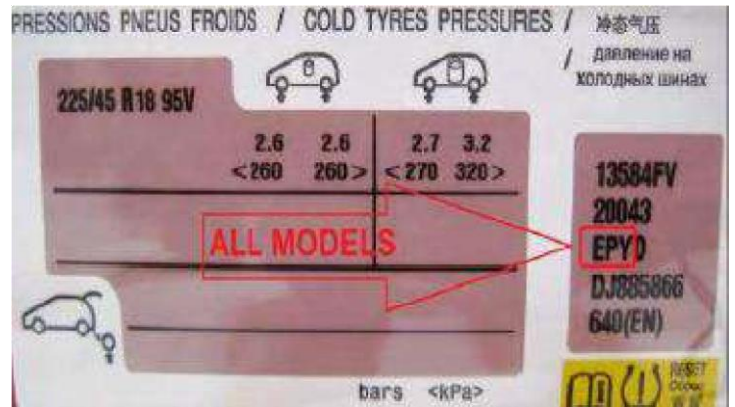
MODEL	POSITION OF COLOUR LABEL
PIXIO - CUBE - JUKE - 370Z GT R - MURANO	NOT KNOWN
NOTE - MICRA - QASHQAI	ON THE FRONT DOOR COLUMN
PATHFINDER - X TRAIL - PATROL	INSIDE THE ENGINE COMPARTMENT



Localizador del código de color en modelos fabricados anterior al año 2000



Localizador del código de color en modelos fabricados anterior al año 2000

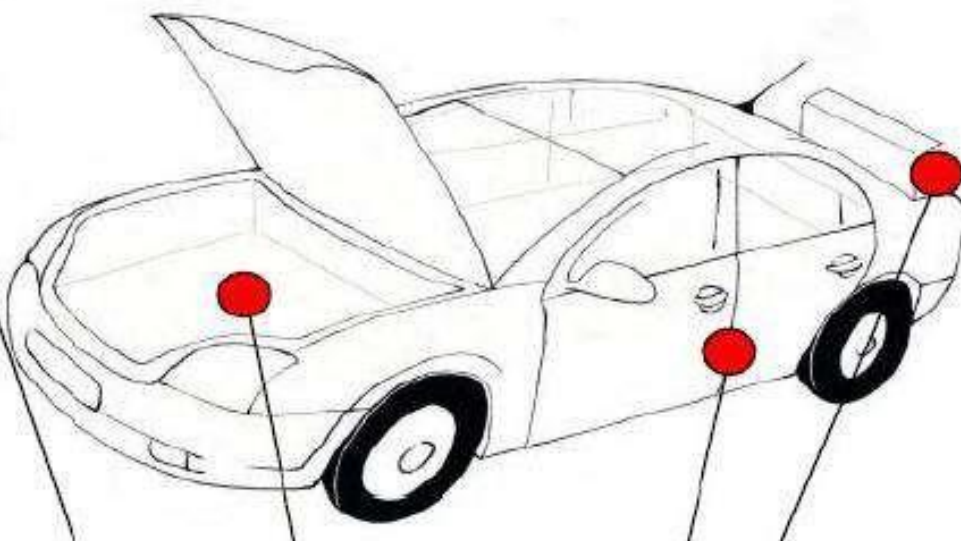
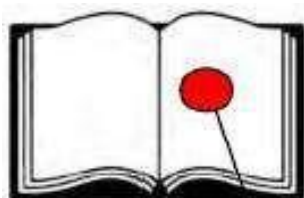


Localizador del código de color en modelos fabricados anterior al año 2000

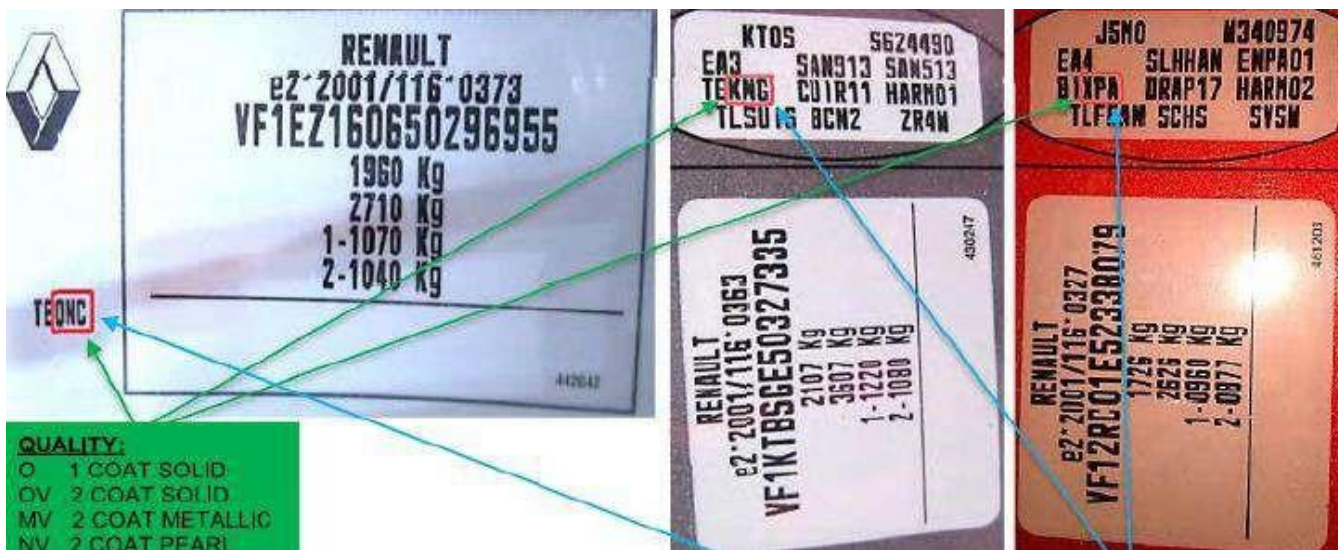


bar	kpa	psi			
205/55 ZR 17	2.0	200	30	91Y	2.0
235/40 ZR 18	2.0	200	30	(91Y)	2.0
235/35 ZR 19	2.2	220		(87Y)	2.2
205/55 R17 M+S	2.0	200	30	91V	2.0
235/40 R18 M+S	2.0	200	30	91V	2.0

Colour C9Z BASALTSCHWARZMETALLIC



Localizador del código de color en modelos fabricados anterior al año 2000

RENAULT
e2-2001/116-0373
VF1EZ160650296955
1960 Kg
2710 Kg
1-1070 Kg
2-1040 Kg
442042

TEQNC

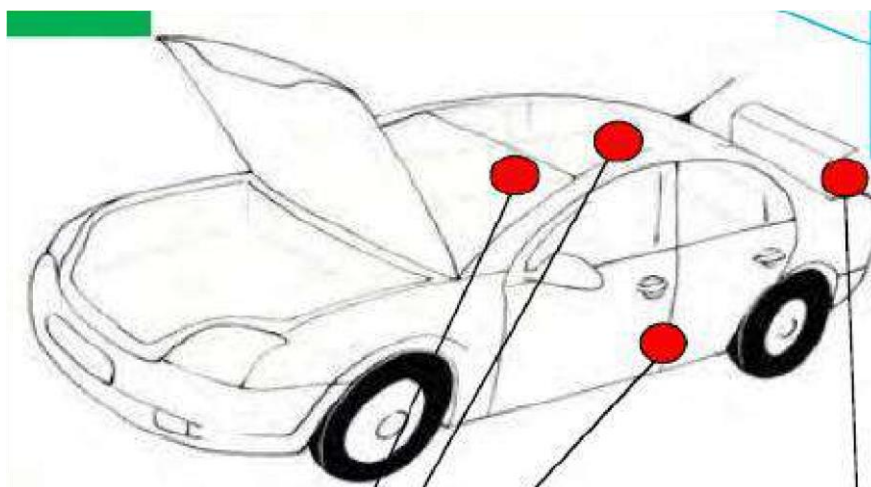
RENAULT
e2-2001/116-0363
VF1KTBSGE50327335
2107 Kg
3607 Kg
1-1228 Kg
2-1080 Kg
430217

RENAULT
e2-2001/116-0327
VF1ZRC01E52338079
1726 Kg
2625 Kg
1-0960 Kg
2-0977 Kg
461203

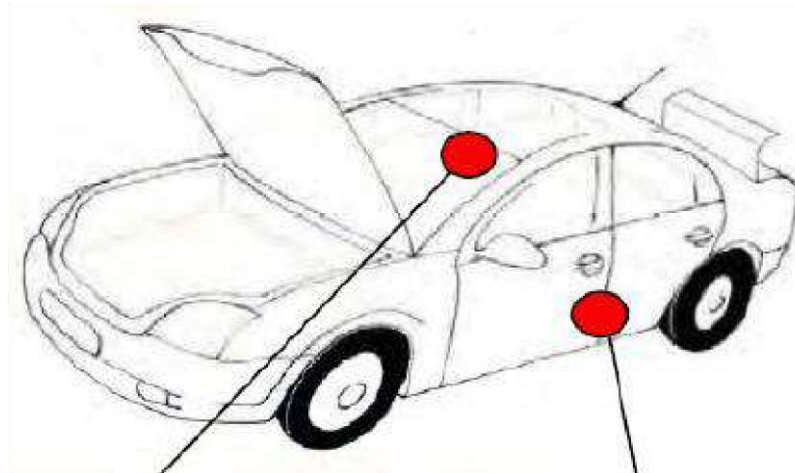
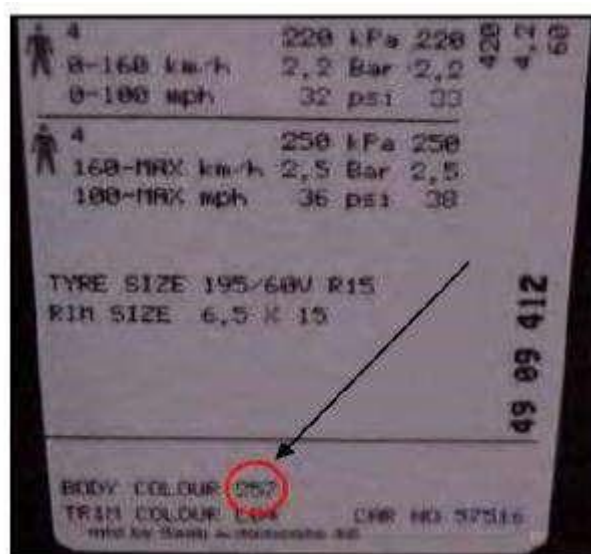
KTOS 5624490
EA3 SAN913 SAN513
TEKNG CU1R11 HARN01
TLSU6 BGN2 ZR4W

J5M0 M340974
EA4 SLHHAH ENPA01
BIXPA DRAP17 HARN02
TLFAM SCHS SVSW

QUALITY:
O 1 COAT SOLID
OV 2 COAT SOLID
MV 2 COAT METALLIC
NV 2 COAT PEARL



Localizador del código de color en modelos fabricados anterior al año 2000

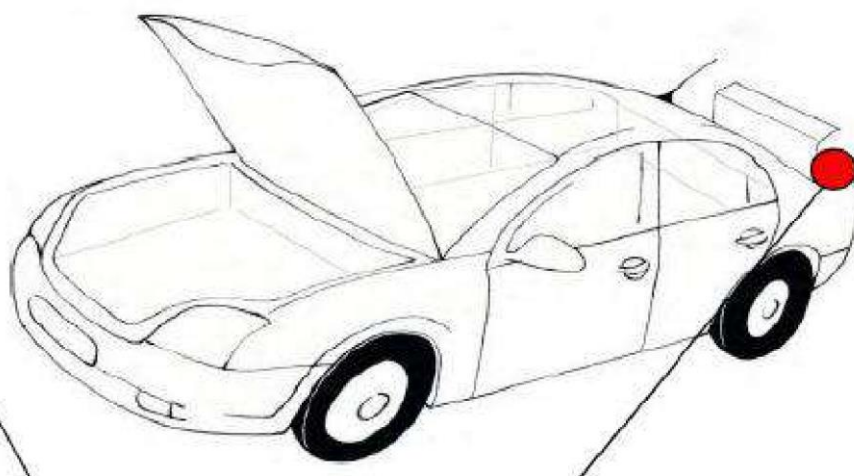
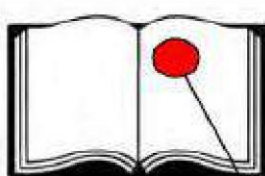


Localizador del código de color en modelos fabricados anterior al año 2000

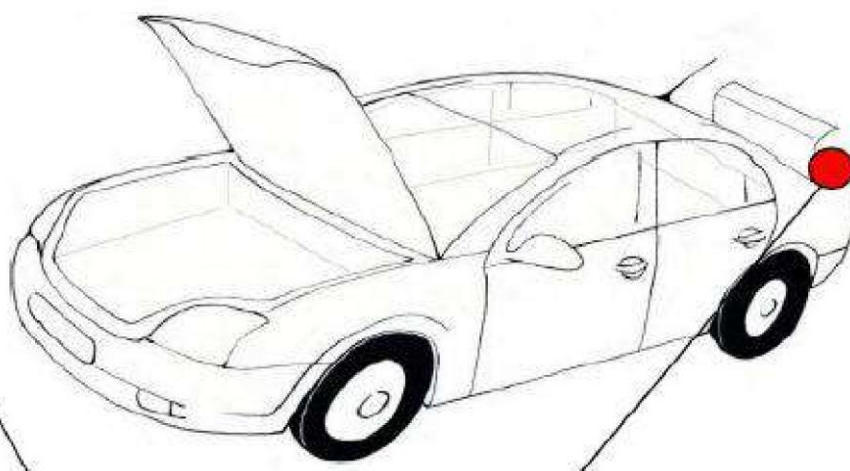
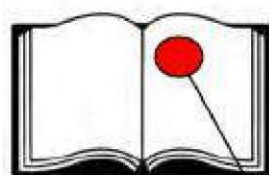


19-0-2017 2-8530
 FAHRZG.-IDENT.NR. VSSZZZ5FzER125894
 VEHICLE-IDENT.NO.
 TYP/TYP 5F8 2FV
 LEON ST 1.6CR
 STYLE5T77 D38 5G
 MOTORKB./GETR.KB. CLHA
 ENG.CODE/TRANS.CODE
 LACKNR./INNENAUSST. LS7K AH
 PAINT NO./INTERIOR
 M.-AUSST./OPTIONS
 X4C B0A D38 G0C 1AT 8GU
 J2D C3N HH7 — 1G6 1NL
 I8D 8ZH 8RM 8ID 8WH 8TB
 — — 2ZQ
 2B2 — 5SJ 5RQ QG1
 7MJ G01

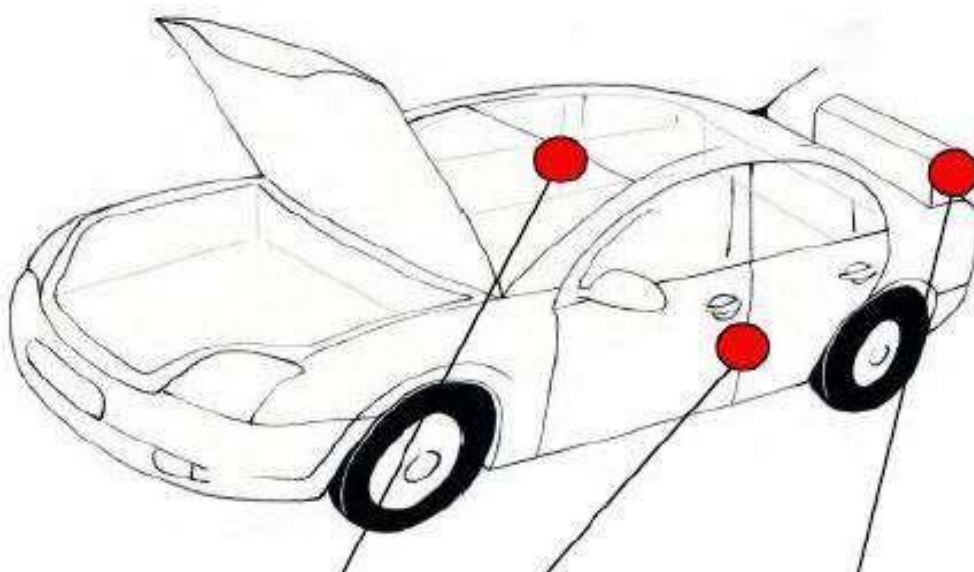
 VERBRAUCH DAT./CONSUM.VALUES 04,6 03,3 03,8
 EMISSION CO2/CO2 EMISSIONS 0121 0086 0099



Localizador del código de color en modelos fabricados anterior al año 2000



Localizador del código de color en modelos fabricados anterior al año 2000

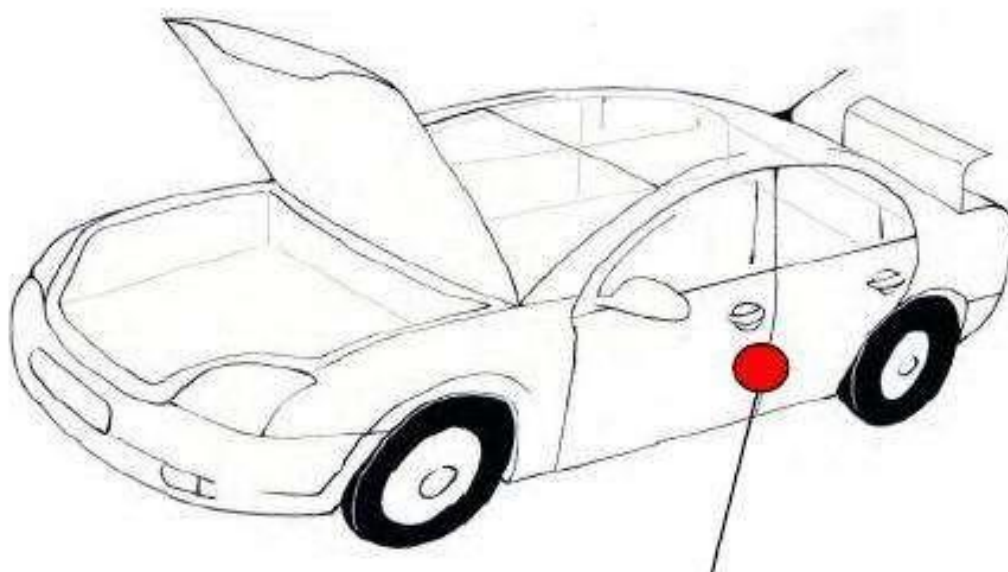


Localizador del código de color en modelos fabricados anterior al año 2000

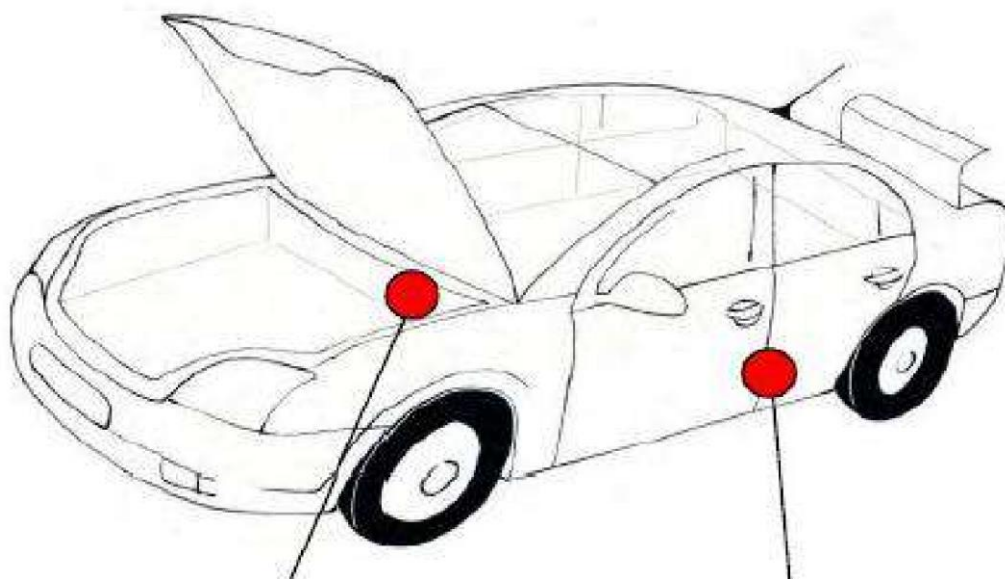


SsangYong Motor Co.,Ltd.

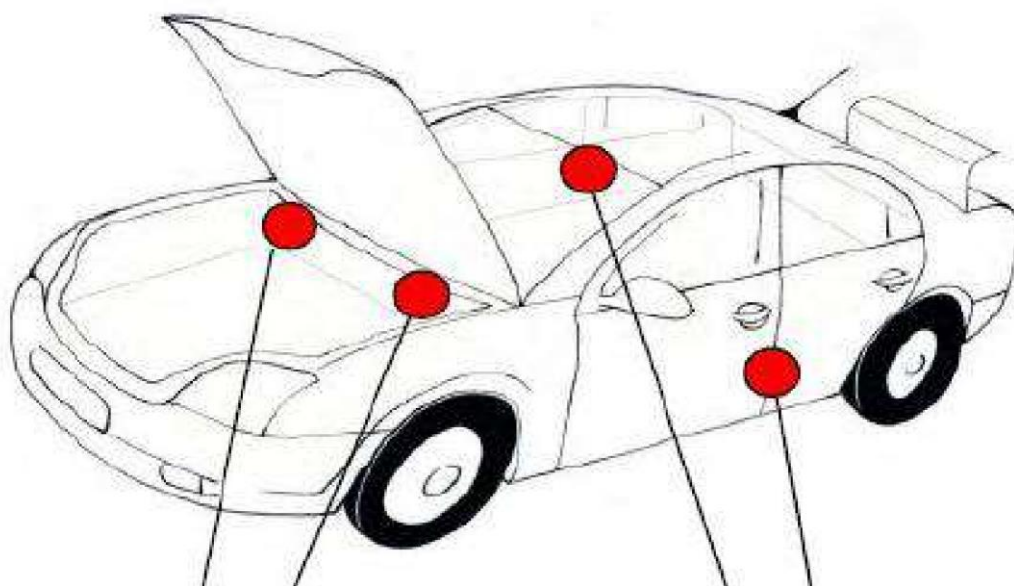
e9*2007/46*0055		
KPTA0B1SSDP140358		
GROSS VEHICLE WEIGHT RATING	2260	KG
GROSS VEHICLE WEIGHT TRAILER WITH BRAKE	4260	KG
FRONT AXLE MAX WEIGHT RATING	1220	KG
REAR AXLE MAX WEIGHT RATING	1200	KG
BODY PAINT COLOR	WAA	
DATE OF MANUFACTURE		



Localizador del código de color en modelos fabricados anterior al año 2000



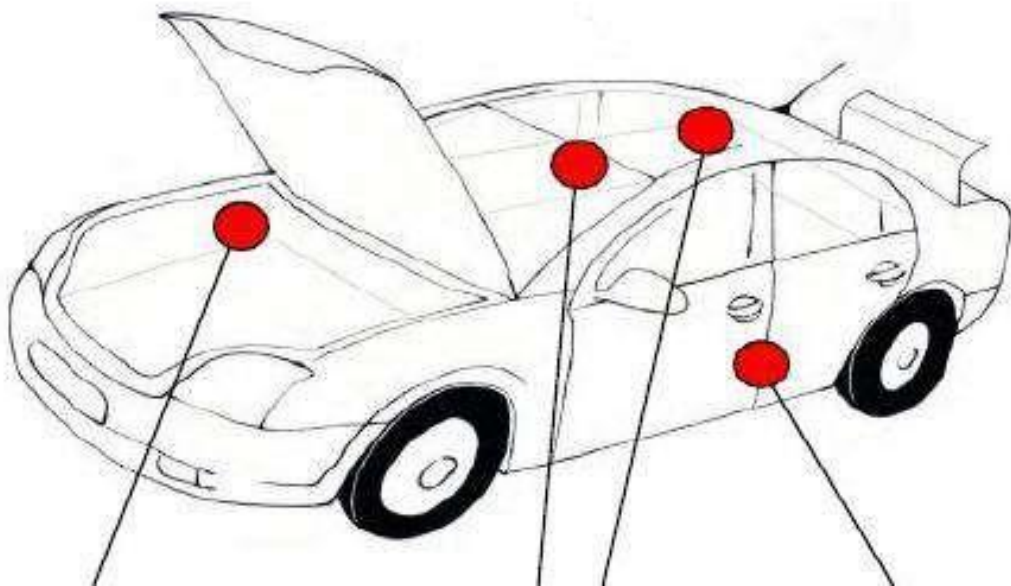
Localizador del código de color en modelos fabricados anterior al año 2000



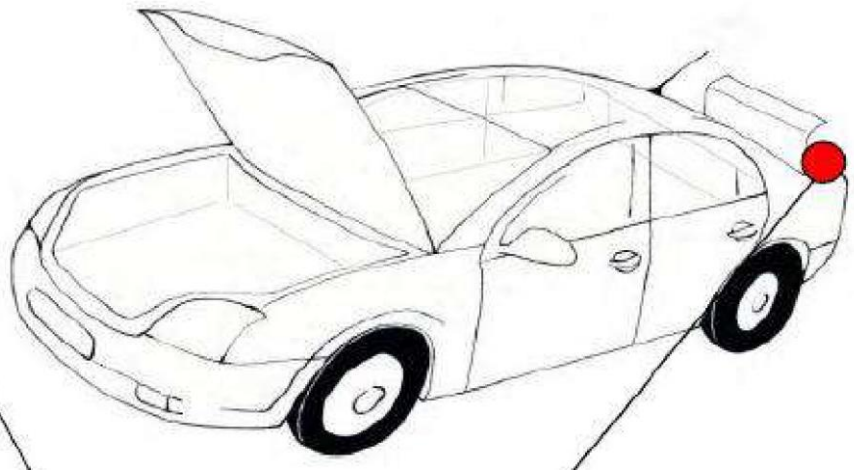
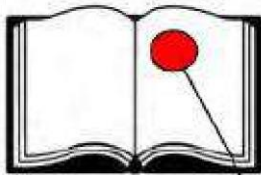
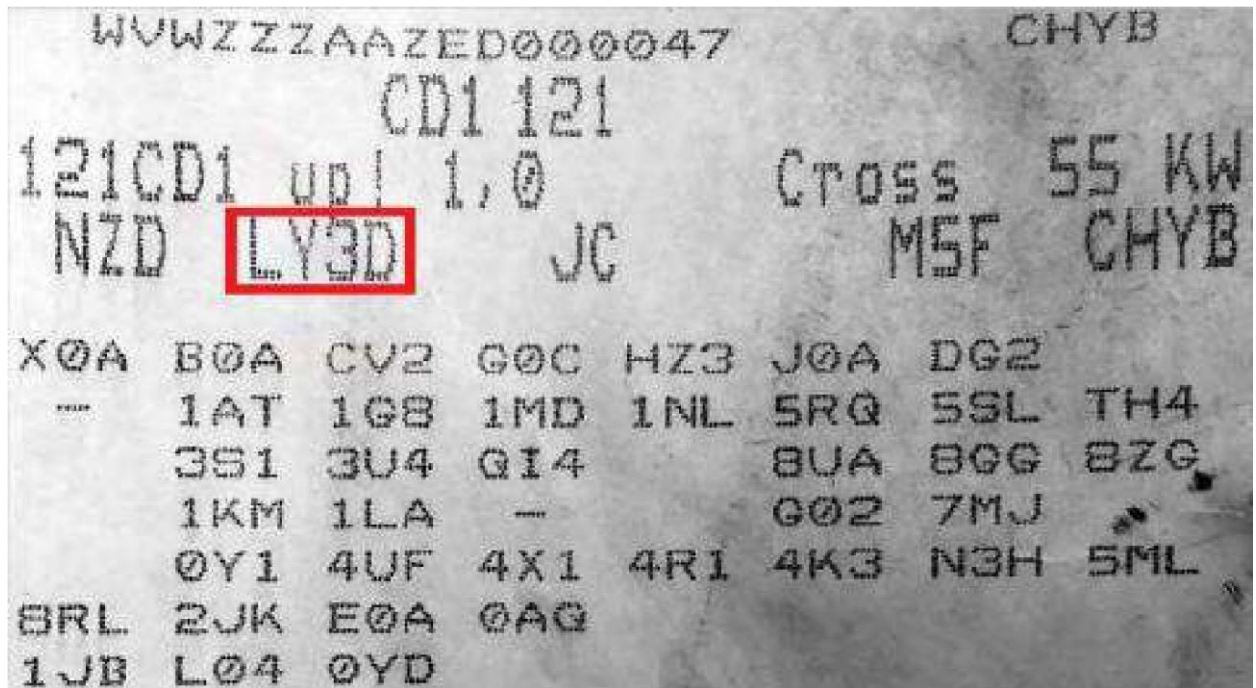
Localizador del código de color en modelos fabricados anterior al año 2000



TWO-TONE CODE - CODICE BICOLORE



Localizador del código de color en modelos fabricados anterior al año 2000



Localizador del código de color en modelos fabricados anterior al año 2000

